

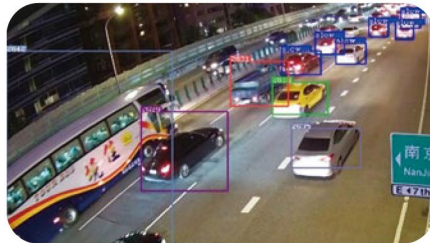
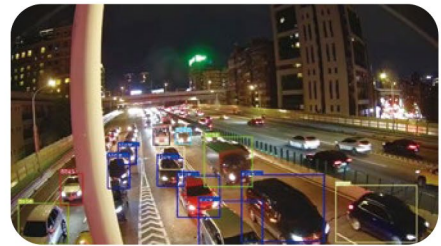
艾訊攜手滿拓科技為電信公司成功打造 Edge AI 智慧交通應用平台

人工智慧已深入日常生活中的各種應用層面，許多裝置都要求更高的運算效能。全球知名領導廠商艾訊股份有限公司 (Axiomtek Co., Ltd.)，持續致力於研發與製造一系列創新、高效能且可靠的工業電腦產品，深耕工業自動化、智慧醫療、智慧零售、智慧城市、博奕/娛樂等應用領域，攜手提供 AI 演算法微型化服務的滿拓科技股份有限公司 (DeepMentor)，為電信公司打造 Edge AI 智慧交通應用平台。



不同角度
白天黑夜
皆可精準辨識

可串聯多台
相鄰的攝影機
追蹤物件



已經過實際場域測試之演算法包括車速偵測、車流量偵測、車流追蹤、交通事件警告(車禍、塞車、違規停車等)、車種辨識等。



近年，全球各國著手嘗試導入 AI 人工智慧，從智慧交通再發展到智慧城市，逐步解決塞車帶來的時間與金流耗損。未來不只做車輛監控，還希望能進一步做到車流狀況的預警、車流即時調度、道路建設的預先規劃、充電車道等，建構完整的運作系統。事實上，智慧生活相關的裝置，也越來越多都依賴 AI 演算法，而場域對低功耗、安全性、即時分析與正確性都有嚴格的要求，展現邊緣運算的重要性。滿拓科技 Edge AI 創新技術精選艾訊智慧邊緣運算平台 RSC101，歷經約半年時程，為電信公司在高架橋路側端應用，成功打造 Edge AI 智慧交通應用平台。

艾訊股份有限公司

221 新北市汐止區南興路55號8樓

TEL +886-2-8646-2111 FAX +886-2-8646-2555

www.axiomtek.com

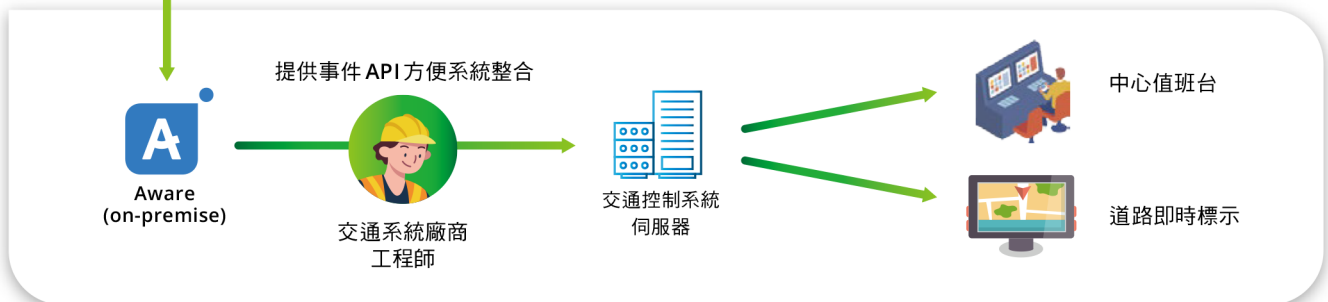
艾訊強大效能邊緣AI系統RSC101結合滿拓科技Edge AI創新技術，蒐集的影像可以直接在邊緣端運算並分析，達成即時警示，有效協助交通及警政單位管理複雜交通並進行科技執法，已經過實際場域測試之演算法包括車速偵測、車流量偵測、車流追蹤、交通事件警告（車禍、塞車、違規停車等）、車種辨識等。針對突發交通狀況作出決策，使民眾能享受順暢、便利、安全的交通環境，成功實現智慧交通科技化。

服務流程架構圖

高架橋路側端



機房端



為何選擇艾訊？

- 高效多工：可同時執行多個微型化 AI 演算法
- 穩定性產品：符合交通嚴峻場域應用，365 天穩定運作
- 專業產品知識：根據客戶需求功能，量身訂做戶外專用邊緣運算平台

智慧邊緣運算平台 RSC101 主要產品特色

- 可同時執行多個大型 AI 演算法
- 搭載 Hailo-8™ AI 處理器，效能最高至 26 TOPS
- 掌上型尺寸，高人工智慧運算效能
- 配備相機專用雙 GbE 區域網路埠
- 支援 Wi-Fi/藍牙/5G 等無線網路連結
- 零下 10°C 至高溫 60°C 寬溫操作與 12 至 24 VDC 寬壓範圍
- 相容 Linux 主流作業系統

艾訊股份有限公司

221 新北市汐止區南興路55號8樓

TEL +886-2-8646-2111 FAX +886-2-8646-2555

www.axiomtek.com

- 機身尺寸為寬 15.44 公分 x 深 11.1 公分 x 高 4.94 公分，重量 1.3 公斤
- 適合智慧交通、智慧製造、智慧安防以及智慧農業領域等 AI 部署嚴苛應用

關於艾訊

艾訊股份有限公司為一個國際級工業電腦 (Industrial PC ; IPC) 系列產品的領導設計者暨製造商，專門以數據擷取與控制系統為研究開端，擁有堅強的研發、製造團隊，以先進的嵌入式研發技術，以及PC-based 工業自動化解決方案為基礎，開發多樣化和模組化的應用電腦平台及系統、智慧軌道交通專用平台、觸控平板電腦、通訊產品以及物聯網相關應用平台等，成為多樣化產業領域最信賴的長期供應商夥伴。

艾訊成立於1990年，在全球更有超過60餘家的經銷商夥伴。艾訊提供工業級長卡、主機板及機箱，嵌入式單板電腦，強固型嵌入式電腦系統IPC、eBOX、MVS與AIE人工智慧電腦平台系列，工業物聯網閘道伺服器ICO與rBOX系列，智慧軌道交通專用電腦系統tBOX與UST系列，觸控式平板電腦，互動式數位電子看板播放器與顯示器系列，OPS與SDM智慧顯示模組，Kiosk自助服務平台，智慧醫療電腦，網路安全應用硬體平台NA系列，以及鋁軌式網路閘道器iNA系列等超過400種的系列產品。

關於滿拓

滿拓科技擁有世界領先的Electronic system level (ESL) 設計與驗證技術，團隊具有十年以上的理論研究與實作背景和近二十年的系統及IC設計資深經驗，加速對各式Edge AI應用的開發。滿拓科技成立於2018年6月，主要提供設計服務 (design service) 與矽智財 (Semiconductor intellectual property) 應用於邊緣運算的IC設計與系統開發。滿拓科技以獨家創新的專利微型化技術將雲端複雜、專業的AI演算法，轉換成高效率矽智財，落地部署於終端小型裝置上，能減少高達90%的演算法資料傳輸量及能源消耗，同時保持99%以上的精準度；不論是晶片開發 (RISC-V+ AI IP) 或者系統設計 (high CP value Edge AI accelerator box) 我們以深度的跨領域整合能力為客戶提供最專業的產品和服務。

滿拓科技的邊緣運算軟硬體完整解決方案包括「DMAI Series」，為Hailo及Coral官方推薦的手掌大小AI加速器以及使用Xilinx系統的FPGA，可以集中管理多支攝影機的影像偵測結果，輕鬆安裝即可將現有的IoT系統無痛升成AIoT系統；滿拓科技亦與力積電合作開發客製化AI IP設計服務RISC-V+ AI IP DeepLogCore」，支援RISC-V及ARM架構，提供IC設計公司研發先進的AI產品；另外，亦可搭配我們的「DeepLogMaker」SaaS，進行後續的再訓練及維運。目前滿拓科技有服務的客戶AI應用領域包含：智慧交通、智慧安全監控、智慧工廠、精準行銷等，我們期望能成功實現AI科技普及化！